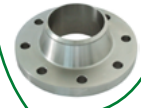


TUBOMATIC H170 EL

Code: TUBH170EL

CRIMPING (STANDARD VOLUME CRIMPING)
RACCORDATURA (PRODUZIONE STANDARD)

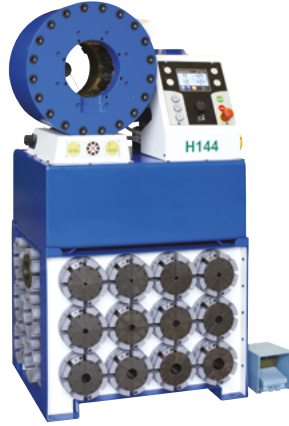
WIDE
OPENING, IDEAL
FOR BIG FLANGES
APERTURA MAGGIORATA,
IDEALE PER FLANGE
VOLUMINOSE



TUBOMATIC H144 ES

Code: TUBH144ES

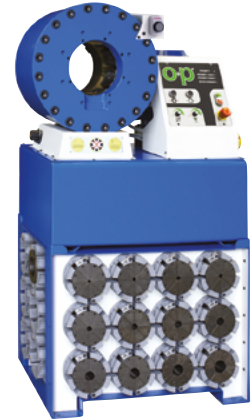
CRIMPING (STANDARD VOLUME CRIMPING)
RACCORDATURA (PRODUZIONE STANDARD)



TUBOMATIC H144 EL

Code: TUBH130/EEL

CRIMPING (STANDARD VOLUME CRIMPING)
RACCORDATURA (PRODUZIONE STANDARD)



MAIN FEATURES - CARATTERISTICHE PRINCIPALI



Ideal for any type of fitting

Ideale per tutti i tipi di raccordi



ES3 touch-screen
electronic control

Controllo elettronico
touch-screen ES3

H144 ES



Warning LED

Led segnalazione anomalie

H170 EL
H144 EL



Back limit switch

Fincorsa posteriore

H144 ES



Vernier dial

Nonio di regolazione

H170 EL
H144 EL



Electro-mechanical
control

Controllo elettromeccanico

H170 EL
H144 EL



Ideal for your workshop

Ideale per il workshop

TECHNICAL DATA - DATI TECNICI			
	H170 EL	H144 ES	H144 EL
CRIMPING FORCE FORZA DI PRESSATURA	280 TON	400 TON	400 TON
6 SPIRALS 2 PIECES 6 SPIRALI 2 PEZZI	1" 1/2	2" 1/2	2" 1/2
4 SH 2 PIECES 4 SH 2 PEZZI	2"	-	-
INDUSTRIAL HOSE TUBO INDUSTRIALE	4"	4"	4"
MAX Ø MASSIMO Ø	170 mm [♦]	144 mm	144 mm
CRIMPING / HOUR PRESSURE / ORA	865 ■	703 ■	703 ■
DIE OPENING APERTURA MORSETTI	Ø + 61 mm	Ø + 45 mm	Ø + 45 mm
90° FITTINGS RACCORDI 90°	2"	2"	2"
STANDARD VOLTAGE VOLTAGGIO STANDARD	375V-420V 50HZ 3PH	375V-420V 50HZ 3PH	375V-420V 50HZ 3PH
MOTOR POWER POTENZA DEL MOTORE	5.5 Kw (7 Hp) - A= 10,74	5.5 Kw (7.5 Hp) - A= 10,74	5.5 Kw (7.5 Hp) - A= 10,74
DIMENSIONS LxWxH DIMENSIONI LxPxH	820x658x838 mm	840x770x855 mm	840x660x855 mm
WEIGHT WITHOUT OIL PESO SENZA OLIO	500 kg	550 kg	549 kg
OIL (NOT INCLUDED) OLIO (NON INCLUSO)	110 Lt.	110 Lt.	110 Lt.
SETTABLE RE-OPENING TIME AFTER CRIMPING REGOLAZIONE RIAPERTURA DOPO CRIMPATURA	■	-	■
SETTABLE CRIMPING TIME REGOLAZIONE TEMPO DI PRESSATURA	■	-	■

ACCESSORIES - ACCESSORI				
		H170 EL	H144 ES	H144 EL
CRIMPING SPEED CONTROL SYSTEM SISTEMA DI CONTROLLO DELLA VELOCITÀ DI PRESSATURA		-	■	-
PRESSURE CONTROL SYSTEM KIT KIT PRESSIONE		-	■	-
USB KIT USB KIT		-	■	-
QUALITY CHECK: PRESSURE AND DIAMETER COMBINED CONTROL CONTROLLO QUALITÀ: CONTROLLO DIAMETRO E PRESSIONE COMBINATO		-	■	-
MULTISTEP CRIMPING DIAMETERS DIAMETRI DI PRESSATURA MULTISTEP		-	■	-
DISPENSER + PATENTED QUICK CHANGE DISPENSER + CAMBIO RAPIDO BREVETTATO		■	■	■
BASE BASE		■	■	■
BACK MIRROR SPECCHIO		■	■	■
CLEANING AND MAINTENANCE KIT KIT PULIZIA E MANTENIMENTO		■	■	■
ELECTRIC PEDAL PEDALE ELETTRICO				

Diameter (mm) Diametro (mm)	10	12	14	16	19	22	25	29	34	38	42	46	50	54	58	63	69	73	77	86	90	96	103	106	111	116	121	126	131		
H170 EL H144 ES - H144 EL	60	60	60	60	60	60	60	70	70	85	85	95	95	95	95	100	100	100	120	120	150	120	130	130	130	130	130	130	130	130	
DIES LENGTH (mm) / LUNGHEZZA MORSETTO																															

♦ WITH SPECIAL DIES Ø 131 MM UPON REQUEST - ♦ CON MORSETTO SPECIALE Ø 131 MM SU RICHIESTA

■ THEORETICAL WITH 1/2" Δ Ø 6 MM HOSE - ■ TEORICO CON TUBO 1/2" Δ Ø 6 MM

ALL CAPACITIES INDICATED DEPEND ON THE KIND OF FITTING USED - TUTTE LE CAPACITÀ INDICATE DIPENDONO DAL TIPO DI RACCORDO UTILIZZATO

Product specifications could be modified without prior notice.
Le specifiche dei prodotti potrebbero essere modificate senza preavviso.